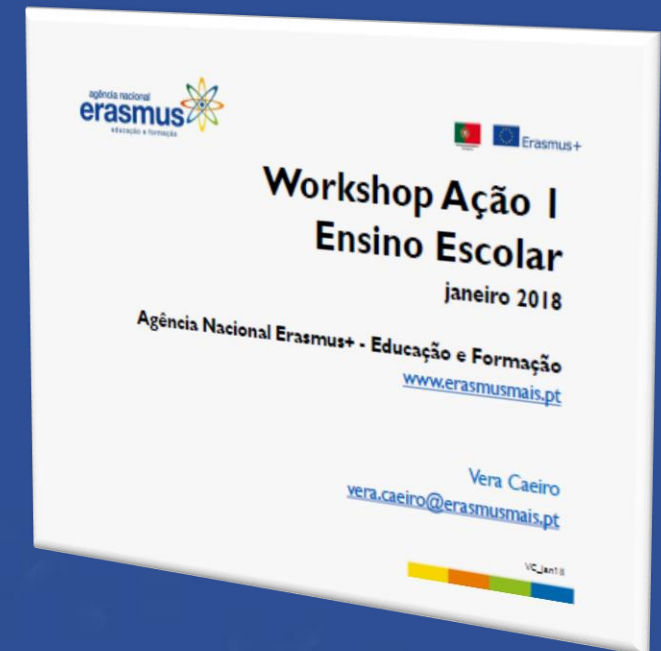
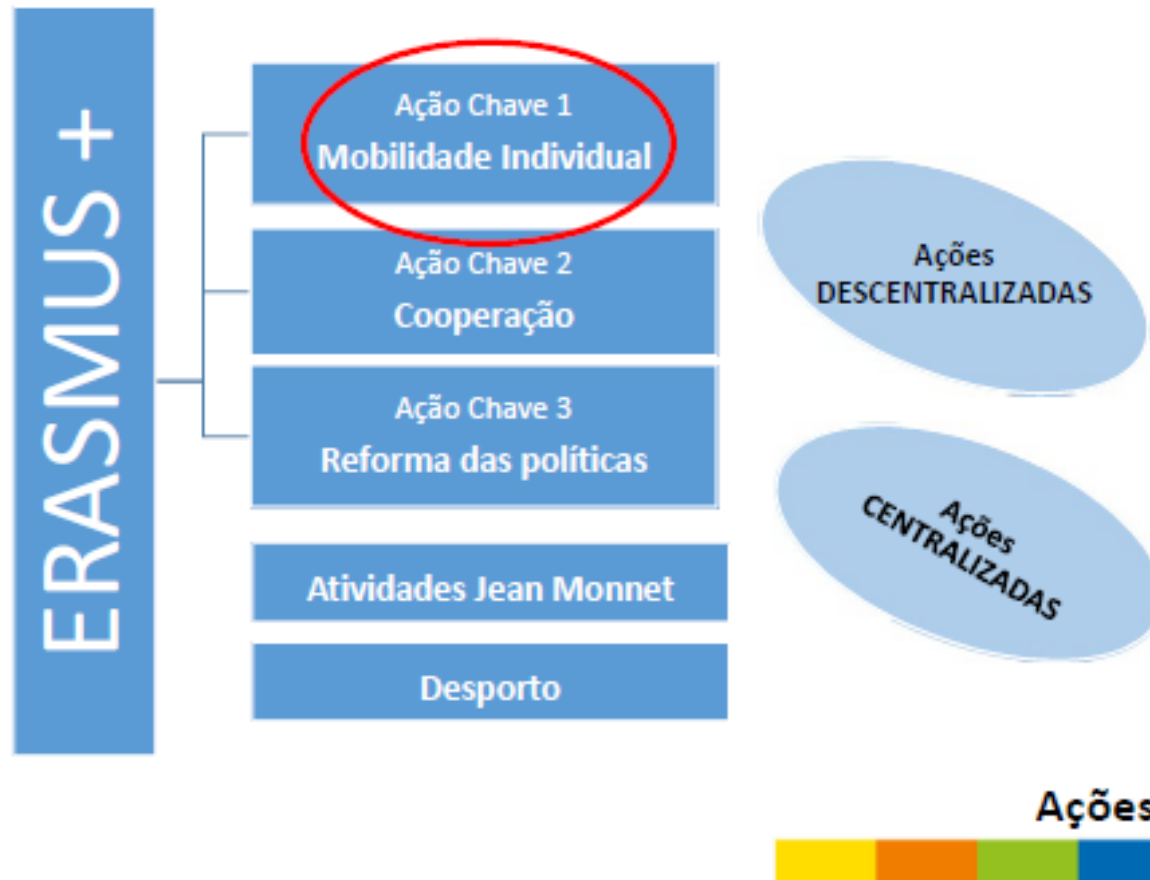


**W4 (Output13) – Erasmus+ KA1 Course "Managing for @ School of Success"**

Lecturers: *José Miguel Sousa – EduFor, Portugal & Chris Williams -  
Global Learning Association, United Kingdom* (Language: English)







Erasmus+

## Quem é elegível para mobilidade?

- Pessoal educativo (*staff*)
- Docentes e não docentes – incluindo gestores/diretores dos estabelecimentos de ensino, outro pessoal educativo (inspetores, consultores pedagógicos, psicólogos ou outros técnicos que trabalhem na organização de envio...)

**NOTA:** a mobilidade de discentes existe APENAS na ação 2



Erasmus+



Erasmus+

### Que atividades podem ser desenvolvidas?

2 dias a 2 meses (excluindo viagens)

- **Formação contínua de curta duração**
  - Cursos estruturados
  - Eventos de formação
  - *Job Shadowing* / Períodos de observação
- **Mobilidade para ensino de curta duração numa ESCOLA estrangeira**



Erasmus+

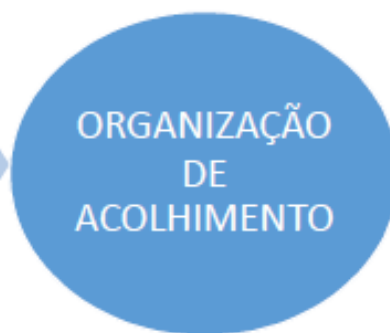


Erasmus+



ORGANIZAÇÃO DE  
ENVIO

Seleciona os  
elementos do  
*pessoal*



ORGANIZAÇÃO  
DE  
ACOLHIMENTO

Responsável por  
organizar o  
programa de  
atividades

**NÃO HÁ PARCEIROS ESTRANGEIROS**



Erasmus+

## Objetivos da Europa para o ensino escolar:

- Melhorar o sucesso dos jovens, em particular os que se encontram em risco de abandono escolar precoce
- Melhorar o sucesso dos jovens com baixas qualificações básicas (ênfoque nas competências-chave)
- Desenvolver serviços de alta qualidade e acessibilidade ao nível da educação pré-escolar/creche
- Rever e reforçar o perfil profissional das profissões relacionadas com o ensino





## PRINCÍPIOS fundamentais

- Está enquadrado no **projeto de internacionalização** e no plano **formativo da entidade** (PDE)
- Dá **resposta às necessidades formativas** identificadas
- Reflete um **processo de seleção** transparente dos participantes e fases de **preparação** e de **acompanhamento**
- Fundamenta o **impacto** esperado e **avalia-o**
- Assegura o **reconhecimento**, a **disseminação** e a multiplicação da formação pela entidade



## Critérios de seleção (AC1)

30

Relevância do projeto

40

Qualidade da conceção e da implementação do projeto

30

Impacto e disseminação

Apoio: *Guia E+ 2018 EN pp. 61-67 e Guide for Experts*







## Objetivos da Ação 1 - 1 -

- Melhorar as **competências dos profissionais** para responder às **necessidades individuais dos aprendentes** e para lidar com a sua **diversidade social, cultural e linguística**
- Promover **práticas pedagógicas inovadoras** e com qualidade e **abordagens** inovadoras à aprendizagem
- Melhorar as competências ao nível da **gestão e direção das escolas**





Erasmus+

## Objetivos da Ação 1 - 2 -

- Desenvolver a capacidade e **dimensão internacional** das escolas
- Melhorar as **competências linguísticas**
- Alargar o conhecimento sobre **outras realidades culturais e educativas**
- Aumentar a **motivação e a satisfação**



Erasmus+

**Estratégia de desenvolvimento e inovação**

**Necessidades da instituição**

Qualidade/Inovação

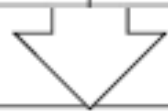
Internacionalização



**Contributo das atividades europeias de**

Mobilidade

Cooperação



**Impacto & Integração**

Pessoas e organização

Currículo e Planificação

#### D. Plano de Desenvolvimento Europeu

Quais são as necessidades da organização em termos de desenvolvimento qualitativo e de internacionalização? Por favor, identifique as áreas principais a desenvolver (por exemplo, gestão de competências, competências do pessoal, novos métodos ou ferramentas de ensino, dimensão europeia, competências linguísticas, currículo, organização do ensino e aprendizagem, etc.).

Por favor, defina os planos da organização para as atividades europeias de mobilidade e cooperação e explique como é que essas atividades irão contribuir para suprir as necessidades identificadas.

O Plano de Desenvolvimento Europeu (PDE) deve explicar o modo como as atividades de mobilidade planeadas para o projeto, participam da estratégia macro e a longo prazo prevista para o desenvolvimento, modernização e internacionalização da vossa instituição o (e de outras em caso de candidatura em consórcio).

O PDE deve apresentar-se como um trabalho coletivo de reflexão, realizado pela vossa instituição.

Deve ser **direcionado** para os objetivos previstos para o desenvolvimento do público alvo previsto no projeto, apresentando propostas claras de forma a contribuir para o colmatar as necessidades de formação do staff.

1. Análise das necessidades da instituição, respetiva tradução dessas necessidades em atividades de formação/estágio.
2. Descrição da tipologia das atividades e do público alvo que irá usufruir das mesmas
3. Explicação dos resultados pretendidos com as atividades realizadas bem como dos impactos a curto/médio e longo prazo. Impactos diretos e indiretos, impactos individuais e coletivos previstos tendo em conta a realização das atividades nos diferentes públicos alvo.

## Critérios de seleção (AC1)

**30**

Relevância do projeto

**40**

Qualidade da conceção e da implementação do projeto

**30**

Impacto e disseminação

Apoio: *Guia E+ 2018 EN pp. 61-67 e Guide for Experts*



**Estratégia de desenvolvimento e inovação**

**Necessidades da instituição**

Qualidade/Inovação

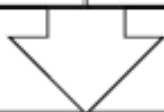
Internacionalização



**Contributo das atividades europeias de**

Mobilidade

Cooperação



**Impacto & Integração**

Pessoas e organização

Currículo e Planificação



**Projeto**

Objetivos e  
necessidades  
claramente  
identificados e  
desenvolvidos

Referência a  
contributos  
concretos para o  
desenvolvimento  
da instituição e do  
seu pessoal

Definição  
clara dos  
Resultados e  
dos Impactos  
esperados

Coerência entre  
os resultados e  
as necessidades  
identificadas

Plano de  
integração dos  
resultados na vida  
da organização

**Alertas**

**Dicas**

Plano de  
Desenvolvimento  
Europeu  
EDP



## Qual o FINANCIAMENTO? CUSTOS UNITÁRIOS

- Apoio à organização do projeto (e.g. preparação, monitorização, apoio, validação, certificação, etc.)
- Viagem dos participantes
- Subsistência dos participantes
- Propinas (se aplicável)

### **Custos reais:**

- atividades excecionais ligadas à participação de pessoas com NE;
- custos com a apresentação de uma garantia bancária (elegível: 75%);
- despesas de viagem onerosas de participantes: domésticas e de e para territórios ultramarinos, se a despesa padrão for >70% do valor (elegível: 80%)

## QUAL O FINANCIAMENTO? (1)

VIAGEM (subvenção por "bandas")	20 - 99 km	20€
	100 - 499 km	180€
	500 - 1999 km	275€
	2000 - 2999 km	360€
	3000 - 3999 km	530€
	4000 - 7999 km	820€
	8000 - 19999 km	1500€



## QUAL O FINANCIAMENTO? (2)

### SUBSISTÊNCIA

(por grupos de países – custo de vida médio)

Por participante /dia (até  
14 dias)

100% das tabelas nacionais

Por participante /dia ( a  
partir do 15.º dia)

70% tabelas nacionais

Tabela nacional = 80% valor máximo europeu (p.66  
Guia EN)



## QUAL O FINANCIAMENTO? (3)

### APOIO À ORGANIZAÇÃO

Por participante  
(até 100)

350€

Por participante  
(>100)

200€

### CUSTOS COM CURSOS:

Até 70€ por  
dia/participante

MÁXIMO  
700€

Preparação linguística



Apoio à Organização





ErasmusPlus

[Home](#)[Catalog courses](#)[Travel](#)[Course registration form](#)[News](#)[Facebook](#)[Videos](#)[Photo album](#)[EduFor Website](#)[EduFor Location](#)[Contacts](#)

# TRAINING COURSES

for **teachers & school staff**

## ERASMUS+ KA1

### WHO ARE WE?

The [EduFor Training Centre](#) is the training centre associated to the Schools of Nelas, Mangualde, Penalva do Castelo, Sátão and Vila Nova de Paiva, all of them belonging to the Viseu District in Portugal. We are acknowledged by the Ministry of Education and Science (MEC) as a training entity, registered under the number [CCPFC/ENT-AE-1225/14](#). We have a large experience in organizing, managing and assessing training events covering diverse areas and training modalities in face-to-face as well as in distance learning, since 1993. [More info-->](#)

### WHERE ARE WE

EduFor has its main office at the [Escola Felismina Alcântara](#), [Mangualde](#), in the





# SchoolEducationGateway

Europe's online platform for school education



LATEST

VIEWPOINTS

RESOURCES

ERASMUS+ OPPORTUNITIES

TEACHER ACADEMY



[Home](#) > [Teacher Academy](#) > [Course catalogue](#) > [Course detail](#)



5/5 ([Back to search results](#))

## Managing for @ School of Success



[Add to favourites](#)

[Go to organisation's page](#)

Contact the course provider here or by using the additional contact details provided (e.g. website)

**Contact**

SUPPORT MATERIALS



**Need some help and/or additional information? Check out the Support materials page!**



### Introduction:

In the European educational systems, in the subject areas that are of interest to this course, there are five clusters: centralized systems with limited school autonomy, where countries like Portugal and France can be included; predominantly centralized systems with local certification, as the ones existing in Greece, Italy and Romania; Federal systems with importance on a regional level, in countries such as Germany, Spain and Belgium;

cooperative systems between state and local government, in countries such as Denmark, Finland and Poland; decentralized systems with plenty of autonomy in schools, in countries such as Sweden, the Netherlands and UK (England – with a large curriculum autonomy). There